



TITAN.

Návod na údržbu:
TITAN iP, TITAN AF, FAVORIT.

OKENNÍ KOVÁNÍ
DVEŘNÍ KOVÁNÍ
POSUVNÉ KOVÁNÍ
VĚTRACÍ TECHNIKA
TECHNIKA PRO BUDOVOY

OKENNÍ KOVÁNÍ

TITAN

Obsah

Bezpečnostní upozornění	2
Zavěšení a vyvěšení křídla	3
Možnosti seřizování dílů kování	4
- Nůžky	5
- Nůžky - Nůžkové ložisko	6
- Uzavírací čepy	7
- Výklopný pant - Spodní pant	8
- Drážkový spodní pant	9
- Spodní ložisko	10
- Balkonová úchytka - Zvedač křídla - Náběh	11
- Výklopné ložisko - Přídavný díl V-V	12

Cílová skupina

**Tato dokumentace je určena výhradně pro odborné výrobce oken.
Všechny zde popsané práce smí provádět výhradně zkušený odborný
personál!**

Reakce k dokumentaci

Připomínky a návrhy, které přispějí k vylepšení naší dokumentace, rádi přijmeme.

Vaše podněty zašlete, prosím, E-Mailem na 'dokumentation@siegenia.com'.

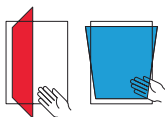
Bezpečnostní upozornění

- Dbejte při provádění všech prací na oknech/balkon. dveřích na Vaši bezpečnost!
- Zachovejte odstup dětí a osob, které nemohou odhadnout hrozící rizika, od místa nebezpečí!
- Zabraňte kapání mazacích prostředků na podlahu a nenechávejte v pracovním prostoru ležet žádné nářadí!



Nebezpečí zranění pádem z otevřených oken

- Používejte pouze žebříky s pevnými stupátky.
- Zajistěte se před vypadnutím z okna.
- Nedržte se otevřeného okenního křídla.



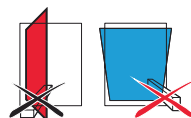
Nebezpečí zranění skřípnutím částí těla

- Při zavírání oken/balkonových dveří nikdy nesahejte do prostoru mezi křídlo a rám.



Nebezpečí zranění a věcných škod přitisknutím křídla proti okraji otvoru

- Vyvarujte se přitisknutí křídla proti okraji otvoru (ostění)



Nebezpečí zranění a věcných škod vniknutím překážek do mezery mezi křídlem a rámem

- Vyvarujte se vniknutí překážek do otevřené mezery mezi křídlem a rámem.



Nebezpečí zranění a věcných škod dodatečným zatížením křídla

- Vyvarujte se dodatečnému zatížení křídla.



Nebezpečí zranění působením větru

- Vyvarujte se působení větru na otevřené křídlo.
- Při větru a průvanu okno dovřete a uzavřete.

⚠ VAROVÁNÍ

Nebezpečí zranění při poruchách funkce okenního elementu!

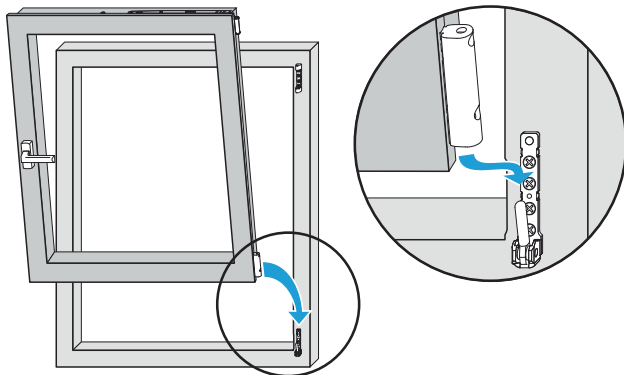
- ▶ Při poruchách funkce okno dále nepoužívejte.
- ▶ Okno zabezpečte a nechte neprodleně opravit **odbornou firmou**.

Vyvěšení a zavěšení křídla

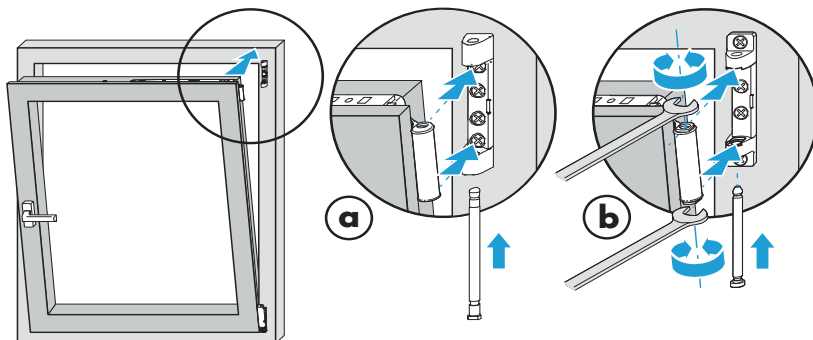
Zavěšení křídla



①



②



a = Panty Si-line

Nasunutí čepu nůžkového ložiska v poloze otevření 0° nebo 60°

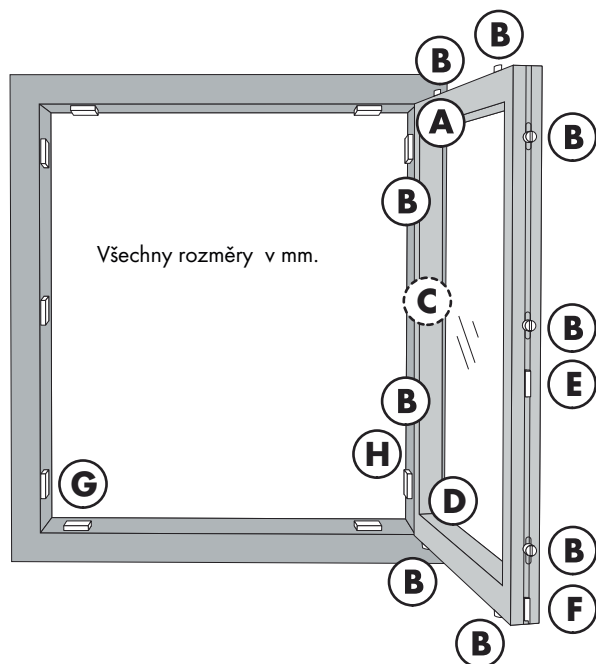
b = Panty Si-line

dbejte na správnou polohu plast. vložek vůči vybrání na nůžkovém ložisku
- horní a dolní vložka musí být paralelně!

Vyvěšení křídla

Vyvěšení provádějte v obráceném sledu.

Možnosti seřizování dílů kování



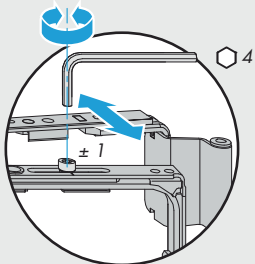
- A** Nůžky a nůžkové ložisko
- B** Uzavírací čepy
- C** Výklopný pant (pouze u výklopných oken)
- D** Spodní pant a ložisko - Drážkový pant
- E** Balkonová úchytka
- F** Zvedáč křídla
- G** Náběh - Výklopné ložisko
- H** Přídavný díl V-V

Možnosti seřizování dílů kování

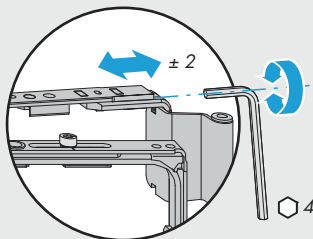
A Nůžky

TITAN iP, AF

Seřízení přtlaku

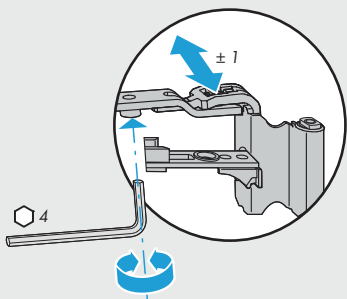


Stranové seřízení

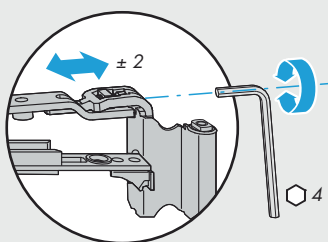


FAVORIT

Seřízení přtlaku



Stranové seřízení

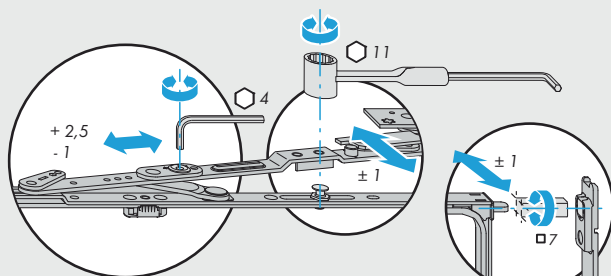


Možnosti seřizování dílů kování

A Nůžky V-V/V-V 34/SE

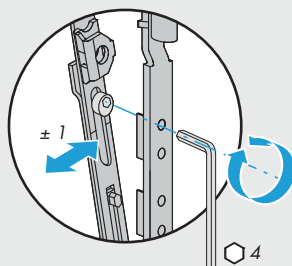
Stranové seřízení

Seřízení přítlaku



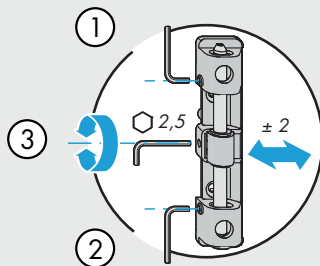
A Nůžky - oblouk. okno

Seřízení přítlaku



A Nůžkové ložisko - oblouk. okno

Stranové seřízení

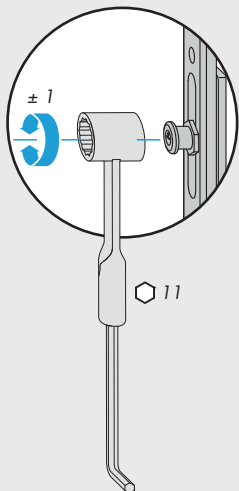


Možnosti seřizování dílů kování

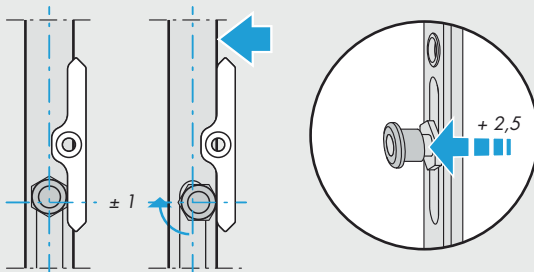
B Uzavírací čepy

TITAN iP, AF - Komfortní hřeb. čep

Seřízení přtlaku

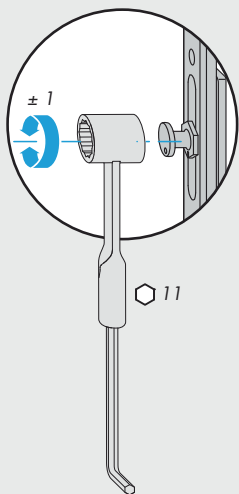


Seřízení



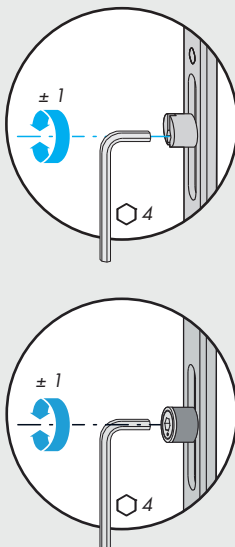
TITAN iP/FAVORIT

Seřízení přtlaku

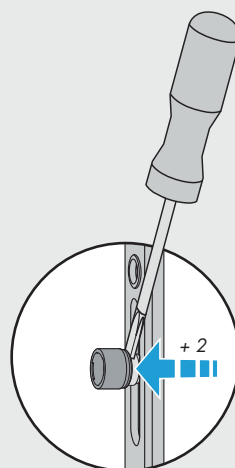


TITAN iP/FAVORIT

Seřízení přtlaku



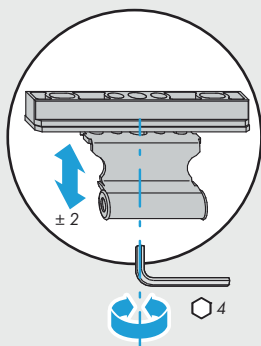
Seřízení



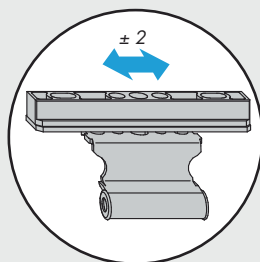
Možnosti seřizování dílů kování

C Výklopný pant

Seřízení výšky

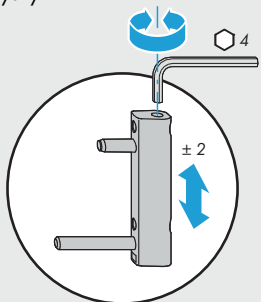


Stranové seřízení

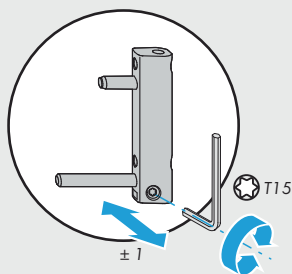


D Spodní pant

Seřízení výšky

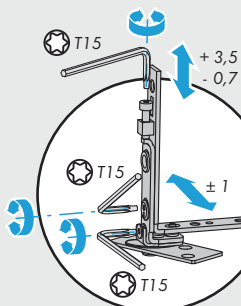


Seřízení přitlaku

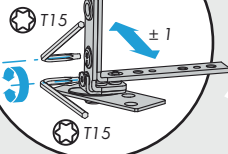


D Spodní pant SE

Seřízení výšky



Seřízení přitlaku



Stranové seřízení



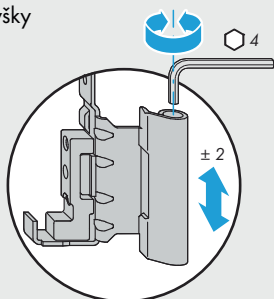
$+ 1,5$
 $- 0,8$

Možnosti seřizování dílů kování

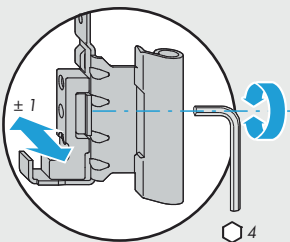
D Drážkový spodní pant

Panty TITAN/Si-line Plast

Seřízení výšky

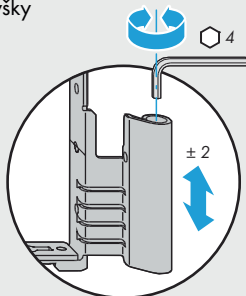


Seřízení přítlaku

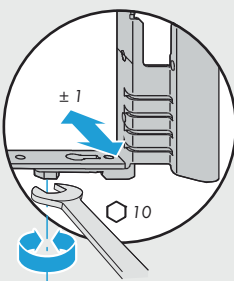


Panty Si-line Dřevo

Seřízení výšky

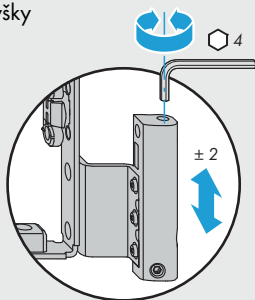


Seřízení přítlaku

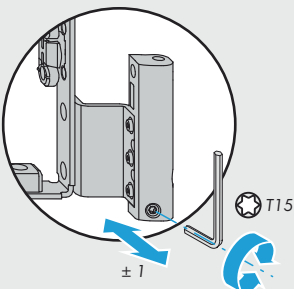


Panty TITAN Dřevo

Seřízení výšky



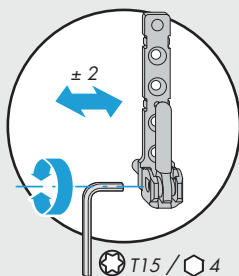
Seřízení přítlaku



Možnosti seřizování dílů kování

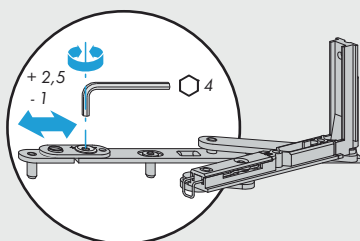
D Spodní ložisko

Stranové seřízení

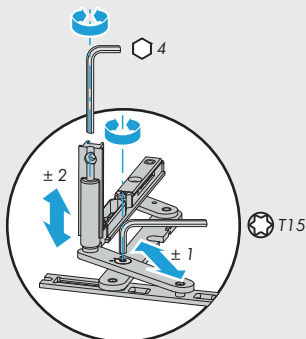


D Spodní ložisko/ Spodní pant V-V

Stranové seřízení



Seřízení výšky a přitlaku

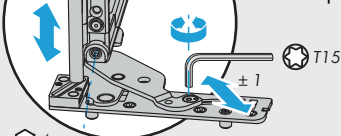


D Spodní ložisko/ Spodní pant V-V 34

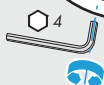
Seřízení výšky



Seřízení přitlaku



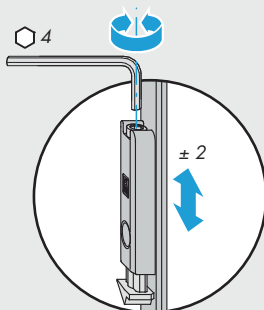
Stranové seřízení



Možnosti seřizování dílů kování

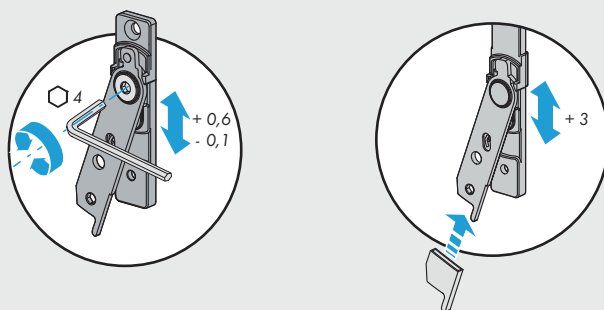
E Balkonová úchytka

Seřízení výšky



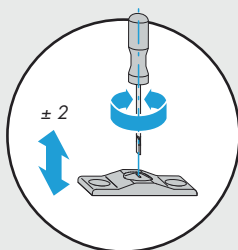
F Zvedáč křídla/- s pojistkou chybn. manipulace

Seřízení výšky



G Náběh oblouk. okna

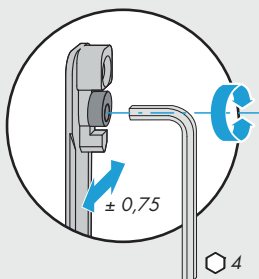
Seřízení výšky



Možnosti seřizování dílů kování

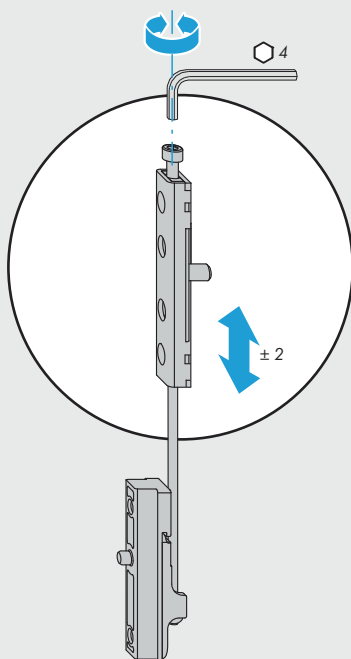
Ⓒ Výklopné ložisko

Seřízení přitlaku



Ⓗ Přídavný díl V-V

Seřízení výšky



SIEGENIA®
SOLUTIONS INSIDE

Hlavní sídlo:
Industriestraße 1-3
57234 Wilnsdorf
NĚMECKO

Mobile: +420 602 120029
pavel.paluch@siegenia.com
www.siegenia.com



Naše mezinárodní adresy najdete na:
www.siegenia.com

SIEGENIA-AUBI po celém světě:

Benelux Telefon: +32 9 2811312

Bělorusko Telefon: +375 17 3121168

Čína Telefon: +86 316 5998198

Francie Telefon: +33 3 89618131

Itálie Telefon: +39 02 9353601

Jižní Korea Telefon: +82 31 7985590

Maďarsko Telefon: +36 76 500810

Německo Telefon: +49 271 39310

Polsko Telefon: +48 77 4477700

Rakousko Telefon: +43 6225 8301

Rusko Telefon: +7 495 7211762

Švýcarsko Telefon: +41 33 3461010

Turecko Telefon: +90 216 5934151

Ukrajina Telefon: +380 44 4637979

Velká Británie Telefon: +44 2476 622000

Obraťte se na Vašeho odborného prodejce: